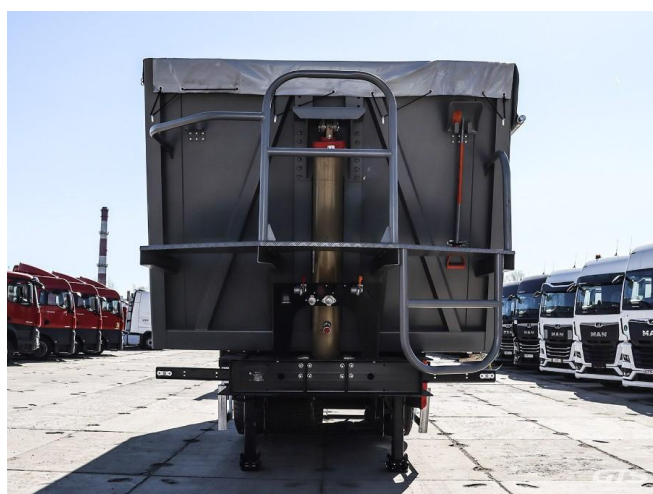


Полуприцеп-зерновоз

CAT 500



Основные характеристики

Склад: Краснодар	Количество осей: 3
Марка осей: Osman Кос	Тормоза: Барабанные
Держатель запасного колеса	Запасное колесо
Новые колеса	Инструментальный ящик
Подъемная ось	Без пробега по РФ
Объем кузова, м3: 43	ABS
Пневматическая подвеска	Форма кузова: Квадратный
Кредит или лизинг в день обращения	Материал кузова: Алюминий

Техническое описание

Изготовитель: Беларусь

Разрешенная максимальная масса, кг: 36 750

Масса без нагрузки, кг: 6 750

Грузоподъемность, кг: 30 000

Оси: Osman Кос

Тип тормозов: Барабанные

Подвеска: Пневматическая

Объем, м3: 43

Дополнительная информация

Полуприцеп-зерновоз CAT

Полуприцеп сконструирован и изготовлен в соответствии с лучшими традициями ведущих европейских производителей прицепной техники

Предназначен для перевозки сельскохозяйственных культур плотностью 0,25-0,85 т/м3

А также паллетных грузов при условии их равномерного распределения и надежной фиксации

Форма кузова: квадратный

Материал кузова: Алюминиевый

Количество осей: 3

Цена указана с НДС

Преимущества полуприцепа:

- Кузов изготовлен из алюминиевых профилей с повышенной стойкостью к износу
- Борта усилены в зоне схода груза алюминиевым листом
- Полуприцеп с низкой собственной массой
- Низкая погрузочная высота полуприцепа
- Комбинированный задний борт (клапан-ворота) с двумя зерновыми люками
- Внутренняя ширина кузова позволяет перевозить европаллеты
- Осевые агрегаты европейских производителей

Размеры:

- Длина, мм: 10 300
- Высота, мм: 3 550
- Погрузочная высота, мм: 3 400
- Ширина, мм: 2 550
- Высота ССУ тягача, мм: 1 150

Тормозная система:

- Пневматическая электронная тормозная система с двухпроводным приводом АБС
- Стояночная тормозная система — полуавтоматического типа с пружинными энергоаккумуляторами на 2 и 3 осях
- Тормозные камеры — мембранного типа на первой оси
- Подключение электропитания системы — через розетку АБС (ISO 7638)

Колеса и шины:

- Шины бескамерные: 385/65 R22.5 (6 колес + 1 запасное) – 7 шт
- Ошиновка – односкатная
- Стальные колесные диски 11,75x22,5 – 7 шт

Гидравлическая система:

- Гидроцилиндр телескопический HIDROMAS (пр-во Турция) с шарнирным креплением (при таком креплении нагрузка равномерно распределяется по переднему борту, что

обеспечивает его долговечность и дополнительную устойчивость при работе)

- Угол подъема кузова, не менее 45 град.

Рама:

- Рама полуприцепа сварная, выполнена из стали Magstrong S700MC с высокой конструктивной прочностью
- Состоит из двух продольных лонжеронов двутаврового сечения, соединены между собой поперечными балками
- Рама усилена в местах дополнительных нагрузок

Шасси, подвеска:

- Оси и подвеска пневматического типа в базовой комплектации – «Osman Кос» (пр-во Турция)
- Нагрузка на ось, кг: от 9 000
- Тормозные механизмы барабанного типа в базовой комплектации
- Пластиковые крылья над каждым колесом, на крыльях третьей оси установлены брызговики антиспрей
- Механизм подъема передней оси - ручной
- Сцепной шкворень, 2 дюйма (соответствует требованиям правил ЕЭК ООН № 55)
- Корзина под два запасных колеса
- Боковая защита – алюминиевая, откидная для удобства доступа к корзине запасного колеса (соответствует требованиям правил ЕЭК ООН № 73)
- Задний защитный бампер – стальной, откидной, (соответствует требованиям правил ЕЭК ООН № 58)
- Опорное устройство двухскоростное с ручным односторонним приводом грузоподъемностью от 24 000 кг
- Два противоподкатных упора
- Инструментальный ящик с механизмом запираения на ключ
- Умывальник и совковая лопата

Дополнительные преимущества:

Готовность обеспечить подбор финансовых услуг, таких как кредит/лизинг и сопровождение сделки персональным менеджером на всех этапах.

Дополнительные услуги по предпродажной подготовке и техническому обслуживанию.

Комплектация:

Подзапасник

Инструментальный ящик

Подъемная ось

Новая резина

Запасное колесо

Стоимость

6 974 500 руб.

Условия оплаты и поставки обсуждаются индивидуально



12 торговых площадок по всей стране
расширяем границы и становимся ближе к каждому из вас

> 2500 единиц постоянного ассортимента техники в наличии. У нас есть абсолютно ВСЕ!





Торговые площадки **Сервисные станции**

- Воронеж
- Екатеринбург
- Зеленоград
- Краснодар
- Нижний Новгород
- Новосибирск
- Пушкино
- Ростов-на-Дону
- Санкт-Петербург
- Солнечногорск
- Черная грязь
- Чулково

- Выборг
- Екатеринбург
- Зеленоград
- Краснодар
- Пушкино
- Ростов-на-Дону
- Санкт-Петербург
- Солнечногорск
- Чулково

Офисы продаж техники
с пробегом и новых полуприцепов

Москва

Москва, Зеленоград,
2-й Западный проезд, 3с2
8 800 350 58 32

Екатеринбург

Екатеринбург, ул. Чернышевского, 92
8 343 317 09 04

Краснодар

Краснодарский край, Северский р-н,
пгт. Афицкий, ул. Магистральная, д. 14
8 861 211 62 80

Санкт-Петербург

Ленинградская обл., Ломоносовский
район, Волхонское шоссе, д. 5
8 812 612 39 05

Нижний Новгород

Нижегородская обл., Кстовский район,
поселок Ждановский, улица Придорожная, 20
8 831 215 02 26

Новосибирск

Новосибирская обл., г.о. Обь,
населенный пункт 3307 км, дом 37
8 383 285 95 04

Офисы продаж новых тягачей

Солнечногорск

Московская обл., г. Солнечногорск,
62 км Ленинградского шоссе, вл. 1
8 495 032 46 02

Екатеринбург

Екатеринбург, 1 км ЕКАД, д.5
8 343 289 02 04

Краснодар

Краснодарский край, Северский р-н,
пгт. Афицкий, ул. Магистральная, д. 14
8 861 202 62 71

Санкт-Петербург

Ленинградская обл., Ломоносовский
район, Волхонское шоссе, д. 5
8 812 612 39 11

Пушкино

Московская обл., г. Пушкино, территория 33-й
км автодороги М8 Холмогоры, вл. 1
8 800 350 52 95

Чулково

Московская обл., Раменский г.о., село
Михайловская Слобода, Шоссейная улица, с50
8 495 106 97 76

Ростов-на-Дону

Ростовская обл., Аксайский район,
г. Аксай, пр-т Аксайский, д. 13-Б
8 863 333 58 30

Офисы продаж спецтехники

Москва Юг

г. Москва, ул. Ленинская
слобода, д. 26, стр.2
8 495 162 59 20

Воронеж

Воронеж, ул. Димитрова, 148а
8 473 202 30 84

Черная Грязь

Московская обл., Черная Грязь,
Промышленная улица, с1
8 495 132 43 49

Санкт-Петербург

Ленинградская обл., Ломоносовский
район, Волхонское шоссе, д. 5
8 812 214 12 93